

# SMART

S

Super Edge

M

Mega Tread

A

Anti-detracking  
Metal Core

R

Reinforced Base

T

Transformed Lug  
Pattern



Produkteigenschaften  
der DRB Gummikette

— DRB —

[www.drbworld.com](http://www.drbworld.com)

## S

Super Edge

Neu designte und besonders verstärkte Strukturen in der Kette verstärken die Kanten der DRB Gummikette. Durch diese Merkmale ist die DRB Gummikette im Vergleich zu den Ketten anderer führender Erstausrüster (OEMs) bis zu 45% länger einsatzbereit.



DRB

Andere OEM Gummiketten

## M

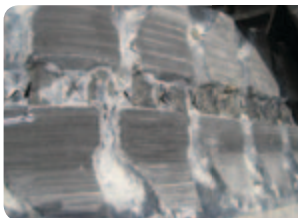
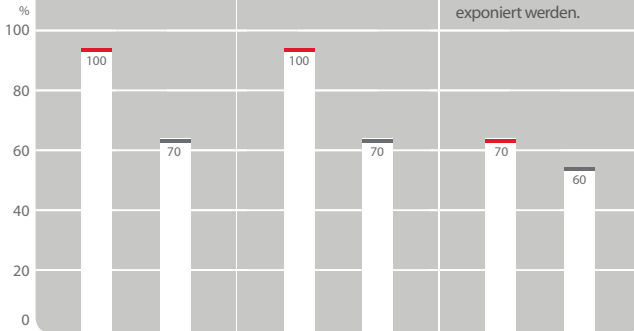
Mega Tread

Mit sechzig Jahren Entwicklungserfahrung ist es DRB gelungen, eine einzigartige Gummimischung zu konzipieren, die die Lauffläche wesentlich dauerhafter gegen Ablösung, Schnitte und Verschleiß schützt als die des etablierten Wettbewerbs.

1. Gegen herausgelöste Gummistücke  
Die DRB Gummiketten weist eine 30% höhere Haltbarkeit im Vergleich zu anderen OEM Ketten auf.

2. Gegen Schnitte  
Im gleichen Zeitintervall weist die DRB Gummikette 30% weniger Schnitte auf.

3. Gegen Laufflächenverschleiß  
Die Lebensdauer der DRB-Kette ist min. 10% höher als die des nächst besten Wettbewerbers, bevor die Stahlcorde exponiert werden.



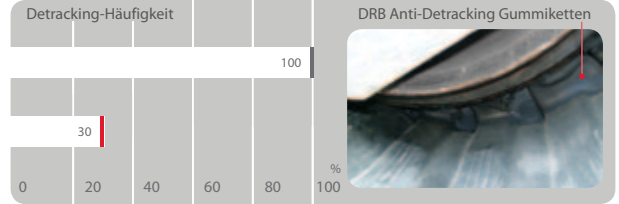
DRB

Andere OEM Gummiketten

## A

Anti-detracking Metal Core

Die eingebettete Anti-Detracking-Stahleinlage schützt zuverlässig vor dem Abspringen der Kette, indem die Dreiaachsenbewegungen der laufenden Gummikette unterbunden werden. Durch diese Produkteigenschaft wird die Abspring-Häufigkeit gegenüber Gummiketten anderer OEMs um bis zu 70% reduziert.



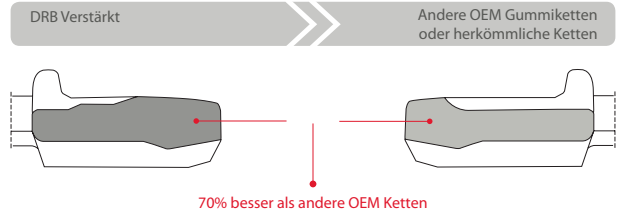
DRB

Andere OEM Gummiketten

## R

Reinforced Base

Zur Verstärkung der BASIS wurde mehr Gummi eingesetzt. Außerdem wurde die Konstruktion auf der Grundlage von Ermüdungssimulationen und Feldtests verbessert. Durch diese Entwicklungsschritte ist die DRB Gummikette im Vergleich zu den Ketten anderer OEMs um bis zu 70% widerstandsfähiger gegen Risse, Ablösungen und Schnitte.

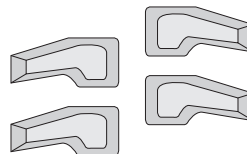


## T

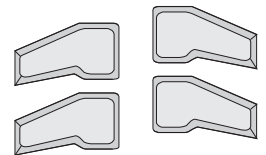
Transformed Lug Pattern

Eine hervorragende Gewichtsverteilung, geringer Boden- druck, mehr Fahrkomfort und verringerte Vibration sind Resultate der verbesserten Zickzack-PROFILE Z-3 und Z-4 von DRB. Neben diesen Hauptprofilen für Standardanwendungen bietet DRB eine Vielzahl von Spezialprofilen für die verschiedensten Anwendungen an.

Typ Z-3  
Vibrationsarm und flexibel.



Typ Z-4  
Abriebbeständig durch größere Profilloberfläche.



## **Dongil Rubber Belt Co., Ltd.**

### **Hauptniederlassung**

#### **DRB**

7 Geumsa-dong, Geumjeong-gu, Busan, Korea  
Tel. +82-51-520-9104 Fax. +82-51-526-7722

### **Vertretung**

#### **TAGEX Europe**

Waldwiese 7, 32676 Lügde-Rischenau, Germany  
Tel: +49 5283 949080 Fax. +49 5283 949031

#### **DRB HQ / Overseas Sales Team**

7 Geumsa-dong, Geumjeong-gu, Busan, Korea  
Tel. +82-51-520-9104 Fax. +82-51-526-7722

#### **DRB America**

13040 Moore St. Cerritos, CA 90703, U.S.A.  
Tel. +1-562-802-3088 Fax. +1-562-802-3089

#### **DRB Japan**

7F, CR Hakata Bldg., 1-8-6, Hakataeki-minami, Hakata-ku,  
Fukuoka-city, 812-0016, Japan  
Tel. +81-92-481-7303 Fax. +81-92-481-7307

#### **DRB Indonesien**

Ariobimo Sentral Lt.6, Jl.HR. Rasuna Said Blok X-2, Kav.5,  
Jakarta 12950, Indonesia  
Tel. +62-21-522-5820 Fax. +62-21-522-5822

#### **DRB Vietnam**

No.17, 172/1 Nguyen Tuan Street, Nhan Chinh Ward,  
Thanh Xuan District, Hanoi, Vietnam  
Tel. +84-4-6285-4028 Fax. +84-4-6285-4029

The logo for Dongil Rubber Belt Co., Ltd. (DRB) is displayed in a bold, red, sans-serif font.

RU-L-100715-EN